

【TIMECROSS YOKOHAMA(旧「横浜平和ビル」)】



- ◆ みなとみらい線「馬車道」駅徒歩2分！本町通り沿い！
- ◆ 2024年4月リニューアル済！（エントランス、エレベーターホール）
- ◆ 1階に郵便局入居中！（平日窓口10：00～18：00）
- ◆ 徒歩2分圏内に三大メガバンクの横浜支店有り！
- ◆ テナント専用リフレッシュコーナー、喫煙室完備！

物件概要

名称	: TIMECROSS YOKOHAMA(旧「横浜平和ビル」)
所在地	: 神奈川県横浜市中区本町3-30-7
交通	: みなとみらい線「馬車道」駅徒歩2分 : J R「関内」駅徒歩7分・J R「桜木町」駅徒歩10分
構造・規模	: 鉄骨鉄筋コンクリート造 地上9階建 地下1階
竣工	: 1986年2月
延床面積	: 10,836.30㎡
基準階面積	: 959.40㎡
エントランス開閉	: 平日7:00~19:00 土曜7:00~13:00 日曜祝日 終日閉扉

設備概要

セキュリティ	: 機械警備
空調方式	: 個別空調
床構造	: OAFロア / 床上げ 40mm
床仕様	: タイルカーペット仕上げ
天井高	: 2,400mm
床荷重	: 300kg/㎡(躯体)
コンセント容量	: 40VA/㎡
エレベーター	: 3基(15人乗)/許容重量1,000kg
駐車場	: 機械式40台
その他	: 火災保険加入必須

MAP



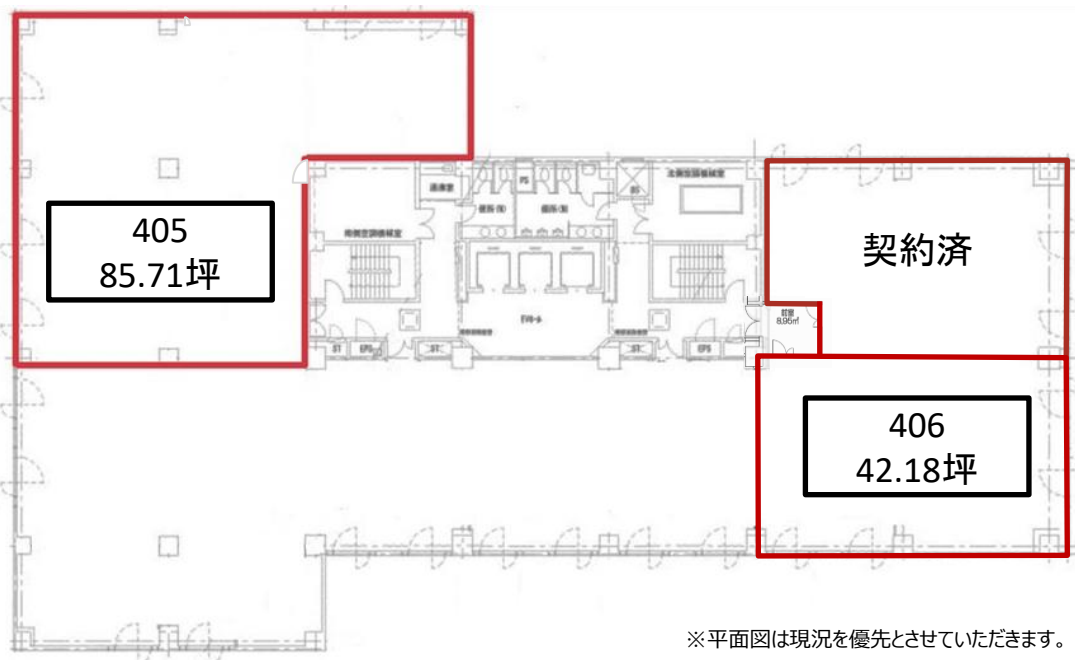
【TIMECROSS YOKOHAMA(旧「横浜平和ビル」)】

募集条件表

区画	契約面積	賃料	共益費	敷金	契約形態・期間	入居日
405	85.71坪 (283.35㎡)	応相談	賃料に含む	12ヶ月	普通借家契約 2年	2026年8月3日～
406	42.18坪 (139.45㎡)	応相談	賃料に含む	12ヶ月	普通借家契約 2年	相談

※賃料・共益費等：別途消費税
 ※契約形態：普通借家2年
 ※保険会社：火災保険加入要（指定）

平面図



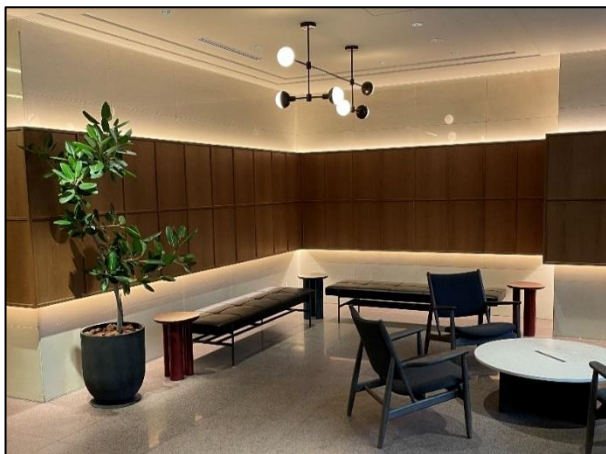
※平面図は現況を優先とさせていただきます。



2024年 エントランスリニューアル実施
 2017年 エレベーターリニューアル実施
 2016年 トイレリニューアル実施・駐車場更新
 2014年 外壁前面補修
 2013年 エントランスホール・共用廊下リニューアル実施

【TIMECROSS YOKOHAMA(旧「横浜平和ビル」)】

エントランスリニューアルPHOTO



【After】エントランス



【After】入り口



【After】エレベーターホール



【Before】エントランス



【Before】入り口



【Before】エレベーターホール

【TIMECROSS YOKOHAMA(旧「横浜平和ビル」)】

エントランスリニューアルPHOTO



【After】待合スペース



【After】エレベーターホール



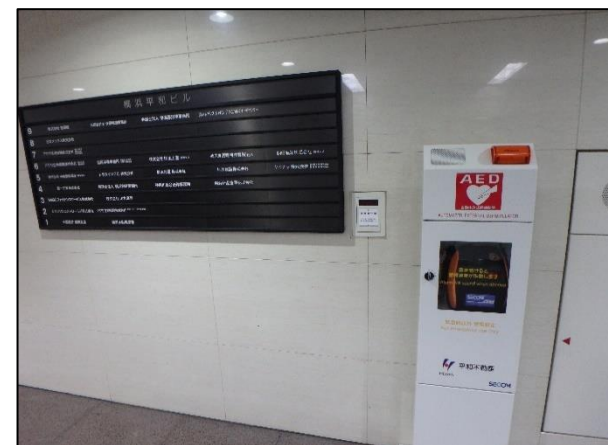
【After】エントランス②



【Before】待合スペース



【Before】エレベーターホール



【Before】エントランス②

【TIMECROSS YOKOHAMA(旧「横浜平和ビル」)】

建物設備



平日の日中は管理人常駐



1階に郵便局入居中/エントランス内からの直線動線あり

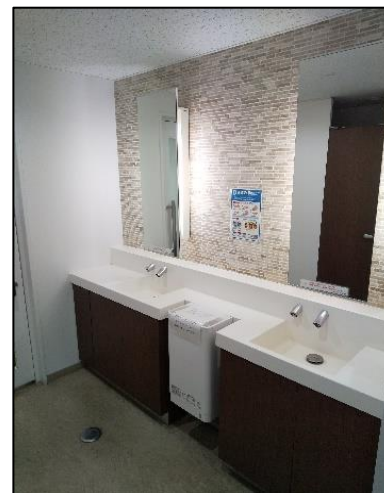


ビル内に喫煙スペース完備
※平日 7:30~19:30
土曜 8:00~18:00

貸室内



区画内写真 ※他フロアのためご参考ください



トイレリニューアル実施済み



空調機は室内に7基設置