

## 堂島地区のシンボルビル！！

各線に繋がる梅田地下街まで徒歩3分

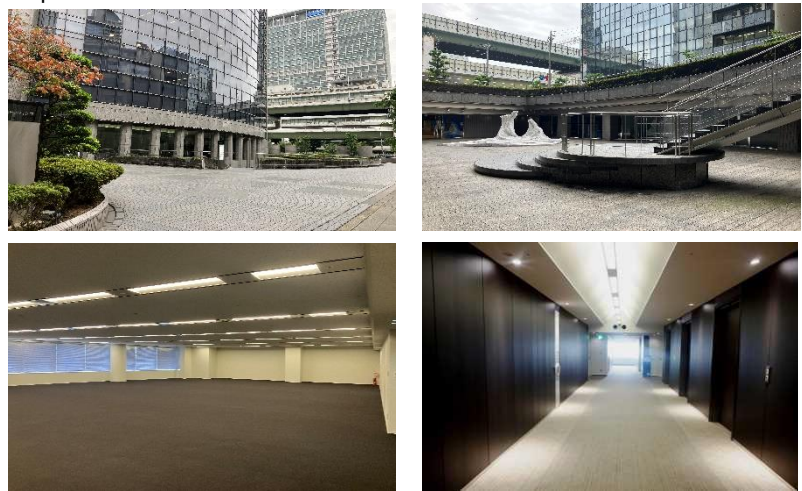
### ■募集区画

階数	坪数	賃料/坪	共益費/坪	敷金	入居日
15階 北面	110.34	15,400円	3,600円	12ヶ月	2026/5/5

### ■駐車場

機械式立体	全幅	全長	全高	重量	空き台数
サイズ	1,950mm	4,900mm	1,500mm	1,300kg	相談
駐車場開放時間	常時				

### ■photo



### ■map



### 建物概要

住所：大阪市北区堂島2丁目4番27号  
 交通：J R「大阪」駅徒歩9分  
           「北新地」駅徒歩5分  
           地下鉄四つ橋線「西梅田」駅徒歩5分  
 構造：鉄骨造、一部鉄骨鉄筋コンクリート造  
 規模：地上21階、地下2階、塔屋2階  
 竣工：1995年4月  
 延床面積：47,712.13㎡（14,432.91坪）  
 貸会議室：有（B1階 屋外直結）収容人数約30人～40人  
 駐車場：定期・時間貸し（定期空き有）

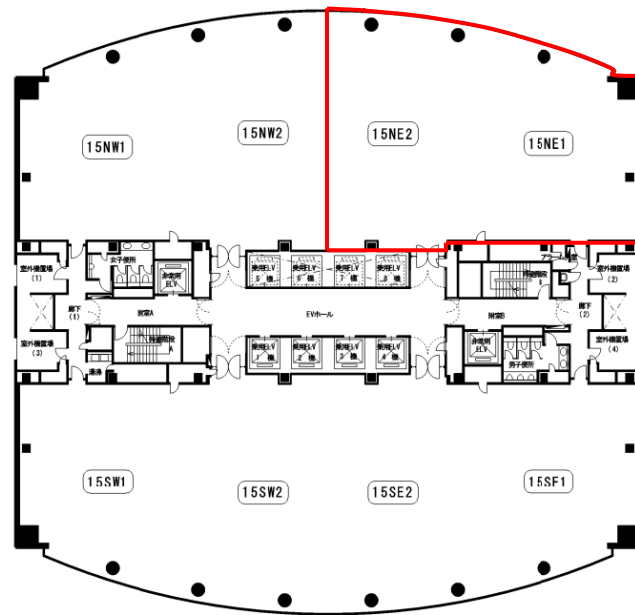
### 設備概要

空調：各階個別空調  
 天井高：2,600mm（2～19階）  
           3,300mm（20階）  
 床仕様：タイルカーペット仕上げ  
           OAフロア（H:100mm）  
 床荷重：500kg/㎡  
 駐車場：161台  
 セキュリティ：カードリーダー・セキュリティシステム  
                   24時間入退館対応  
 エレベーター：24人乗×4基 240m/分（高層用）  
                   24人乗×4基 150m/分（低層用）  
                   17人乗×2基 180m/分（非常用）

# JRE堂島タワー

## ■ 募集区画図面 15F N区画

110.34坪



伊藤忠アーバンコミュニティ



## 建物概要

住所：大阪市北区堂島2丁目4番27号  
 交通：JR「大阪」駅徒歩9分  
 「北新地」駅徒歩5分  
 地下鉄四つ橋線「西梅田」駅徒歩5分  
 構造：鉄骨造、一部鉄骨鉄筋コンクリート造  
 規模：地上21階、地下2階、塔屋2階  
 竣工：1995年4月  
 延床面積：47,712.13㎡（14,432.91坪）



## 堂島地区のシンボルビル！！

各線に繋がる梅田地下街まで徒歩3分

階数	坪数	賃料/坪	共益費/坪	敷金	入居日
地下1階 F区画	17.69	12,000	共益費込	12ヶ月	即日

内装費用については、応相談。

### ■ 駐車場

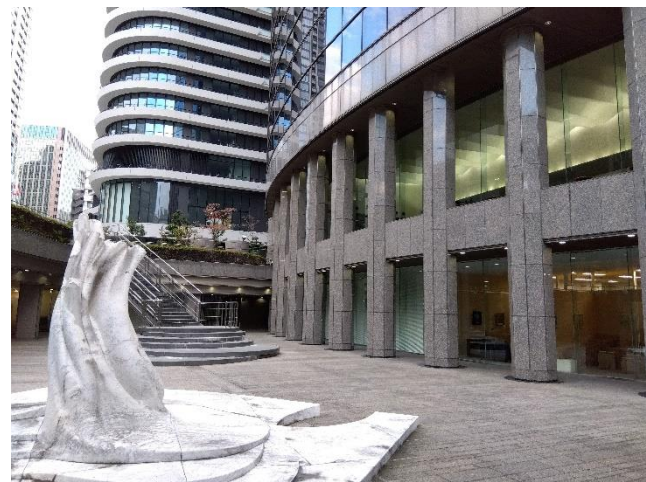
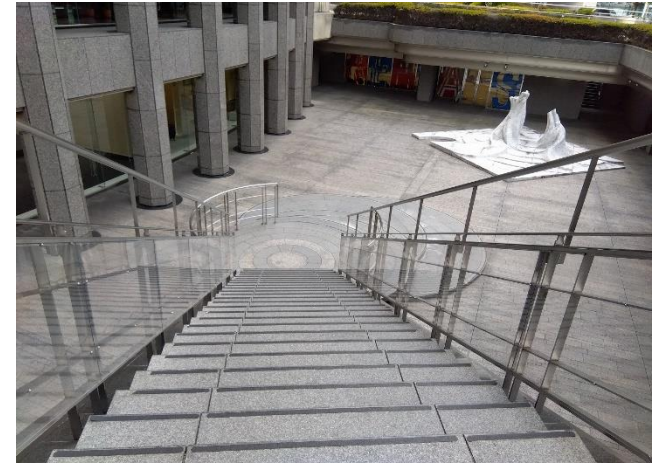
機械式立体	全幅	全長	全高	重量	空き台数
サイズ	1,950mm	4,900mm	1,500mm	1,300kg	相談
駐車場開放時間	常時				

### ◆ 設備概要

- 空調：各室空調※F区画を除く
- 天井高：募集区画図面参照
- 給水容量：32A～50A
- 排水容量：75A
- 電気容量：募集区画図面参照
- ガス配管：有
- 駐車場：時間貸し有
- セキュリティ：カードリーダー・セキュリティシステム  
24時間入退館対応
- トイレ：地下に屋外トイレ有



許諾番号：Z24BB第3948号



# JRE堂島タワー

## ■募集区画図面 地下1F F区画

17.69坪

【内装】  
天井高:2800mm

【給排水】  
給水:32A  
排水:75A

【電気容量】  
動力200V(75A)  
電灯100V(175A)

