



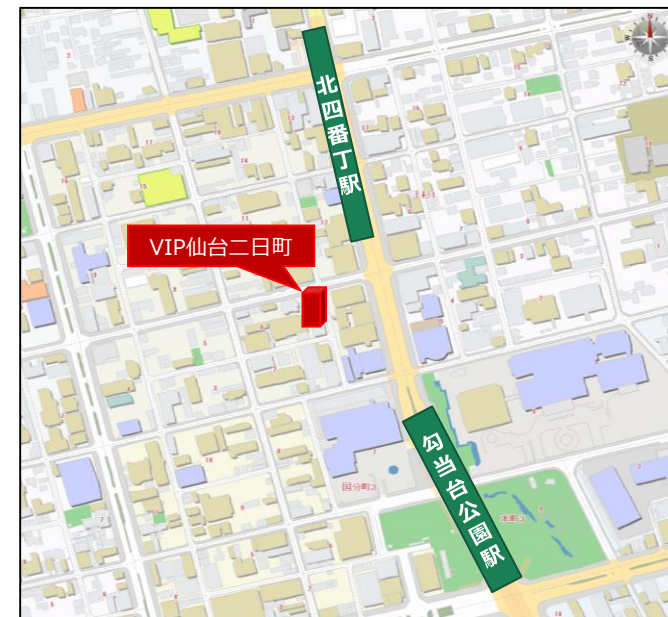
- ◆ 駅徒歩3分！県庁、市役所徒歩圏内の利便性の高い物件
- ◆ マンション、オフィスの複合型物件！館内にゲストルーム有り！

■ 募集区画

階数	坪数	賃料	共益費	敷金	入居日
1階	12.90坪	応相談	賃料に含む	12ヶ月	2025年8月～

※賃料には別途消費税がかかります。

■ MAP



Copyright(C)2016ZENRIN CO.,LTD.(Z25BB第4199号)



【エントランス】



【外階段】

■ 建物概要

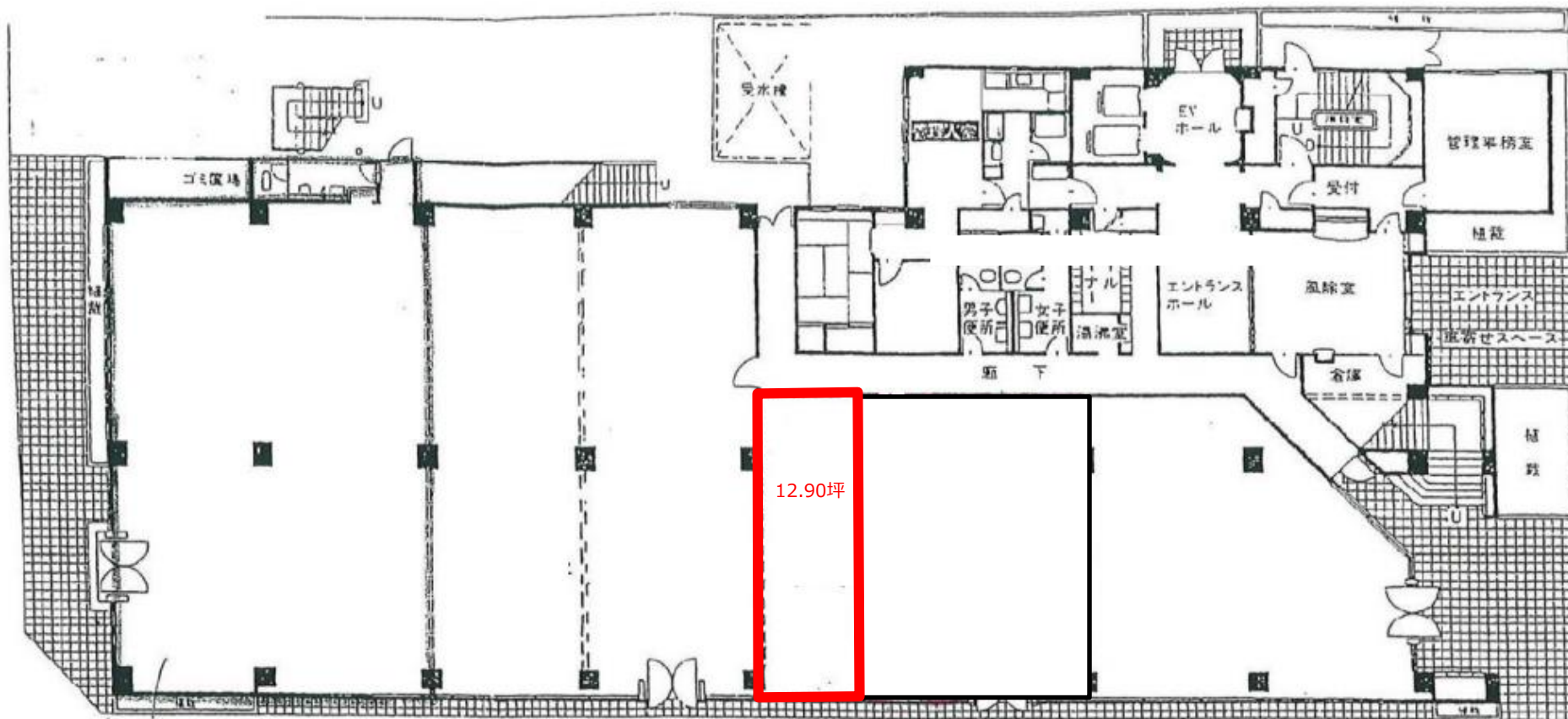
名称 : VIP仙台二日町
 所在地 : 仙台市青葉区二日町6-26
 交通 : 仙台市地下鉄南北線「勾当台公園」駅 徒歩3分
 仙台市地下鉄南北線「北四番丁」駅 徒歩6分
 仙台市地下鉄南北線「広瀬通」駅 徒歩15分
 構造規模 : 鉄筋コンクリート造 地下1階 地上9階建
 延床面積 : 1638.46坪
 竣工 : 1987年1月
 耐震 : 新耐震基準

■ 設備概要

空調設備 : 個別空調
 床仕様 : Pタイル
 天井高 : 2,400mm
 駐車場 : 有

VIP仙台二日町

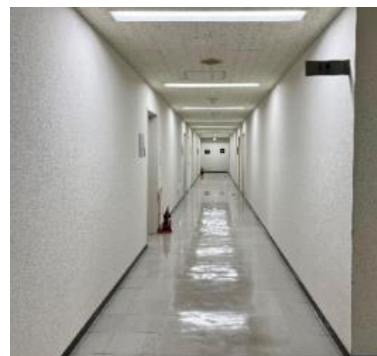
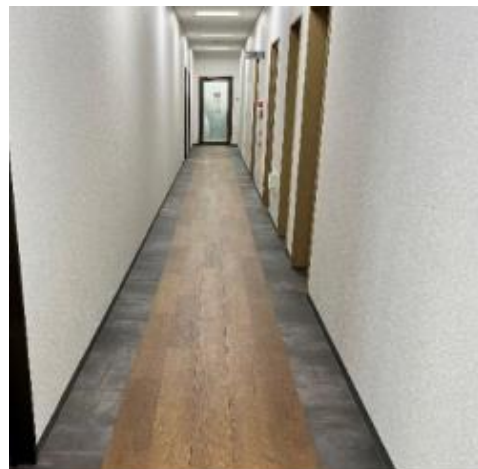
■平面図



※平面図は現況を優先とさせていただきます。



▲1F共用廊下



▲2F共用廊下



▲洗面台



▲女子トイレ



▲男子トイレ

