

ルート西池袋ビル



- ・2駅3路線利用可能/池袋駅を起点とし各方面へアクセス良好
- ・トイレ清掃は管理会社へお任せの室外男女別仕様
- ・二面採光確保/レイアウトしやすい貸室内

募集区画

階数	坪数	賃料/坪	共益費/坪	敷金	入居日
7階 (701)	31.72坪	相談	3,000円	12ヶ月分	2026/8/27

※賃料・共益費等：別途消費税
 ※契約形態：普通借家2年
 ※保険会社：火災保険加入要（指定）
 ※保証会社：加入要

PHOTO



MAP



Copyright(C)2016ZENRIN CO.,LTD. (Z26BB第4459号)

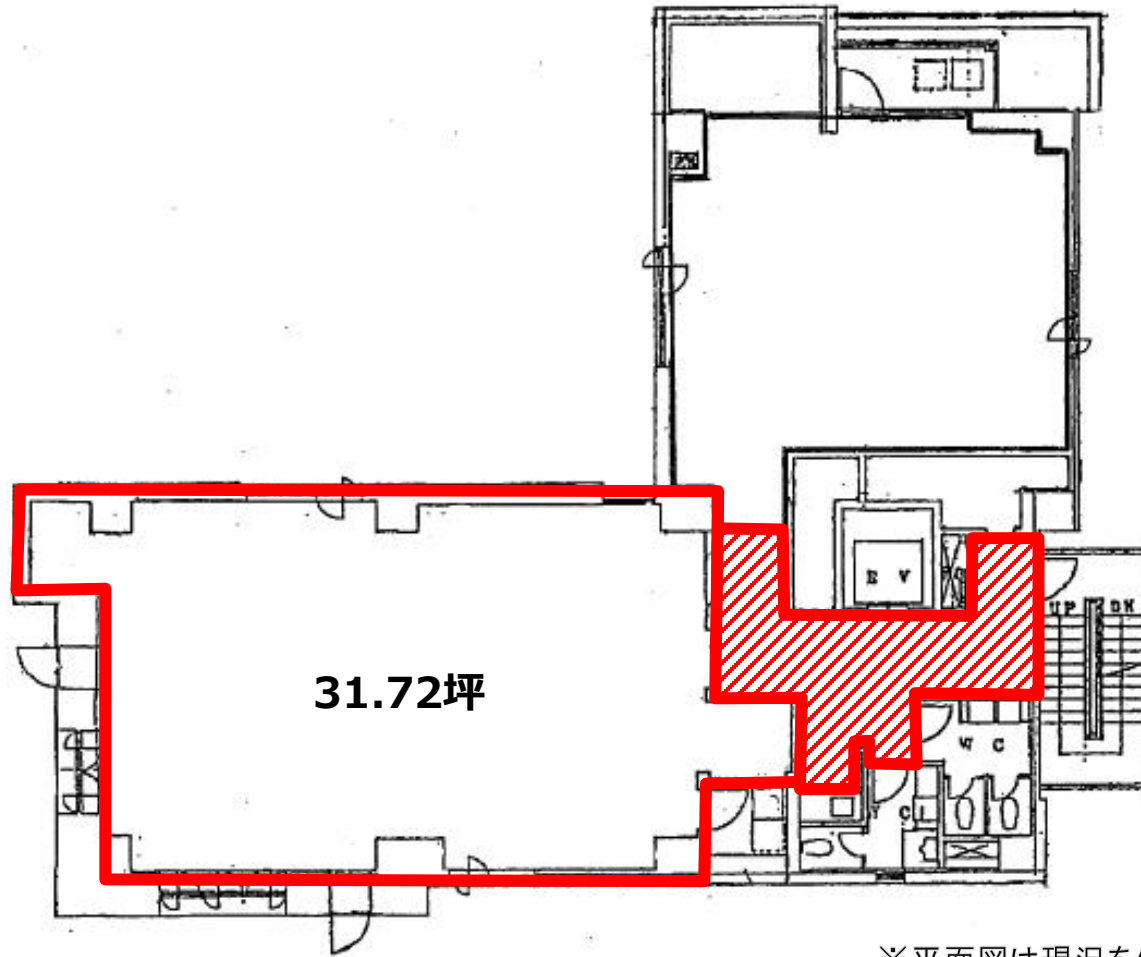
建物概要

名称：ルート西池袋ビル
 所在地：東京都豊島区西池袋5-17-11
 交通：有楽町線・副都心線「要町」駅徒歩1分
 副都心線「池袋」駅徒歩6分
 敷地面積：343.85㎡
 延床面積：1,996.01㎡ (603.79坪)
 構造規模：鉄骨鉄筋コンクリート造地上9階建
 施工：株式会社熊谷組
 設計：株式会社橋本建築デザイン研究所
 竣工：1992年6月

建物概要

セキュリティ：機械警備（24時間使用可能）
 空調設備：個別空調
 床仕様：O Aフロア
 天井高：2,500mm
 電気容量：30VA/㎡
 床荷重：300kg/㎡
 光ファイバー：MDFまで光ケーブル引き込み済（NTT）
 トイレ：男女別（共用部）
 エレベーター：乗用1基（11人乗り）
 駐車場：無
 エントランス：終日7：00～23：00
 （上記以外の時間帯は通用口）

平面図



※平面図は現況を優先とさせていただきます。
※契約面積には一部共用面積を含みます。