



建物概要

名称 : 勝どきサンスクエア
 所在地 : 東京都中央区勝どき1丁目7-1
 交通 : 大江戸線「勝どき」駅 徒歩1分 (駅直結)
 有楽町線「月島」駅 徒歩10分
 日比谷線「築地」駅 徒歩15分
 構造 : 鉄骨鉄筋コンクリート造一部鉄骨造
 規模 : 地上16階建地下2階
 竣工 : 1996年3月
 延床面積 : 6178.63坪 (20,425.22㎡)
 エントランス開閉時間 : 平日・土曜8:00~20:00

設備概要

セキュリティ : 24h有人+機械警備
 空調設備 : 個別空調
 床仕様 : OAフロア+タイルカーペット
 天井高 : 有効2,600mm(別途OA100mm)
 床荷重 : 500kg/㎡
 通信 : 光ケーブル引き込み済み
 エレベータ : 4基 (15人乗3基+搬出入用1基)
 耐震 : 新耐震基準
 駐車場 : パレット式73台 ※状況要確認

- ◆ 都営大江戸線「勝どき」駅直結。傘不要の快適アクセス
- ◆ 晴海通り、清澄通りに面した視認性抜群の立地

■ VR内覧



VR内覧できます！
QRコードよりご確認ください！！

■ 募集区画

階数	坪数	賃料	共益費	敷金	入居可能日
7階	66.98坪 (221.43㎡)	相談	賃料に含む	12ヶ月	即日
3階	21.09坪 (69.74㎡)	相談	賃料に含む	12ヶ月	相談

※賃料・共益費等：別途消費税
 ※契約形態：定借5年
 ※保険会社：火災保険加入要 (指定)

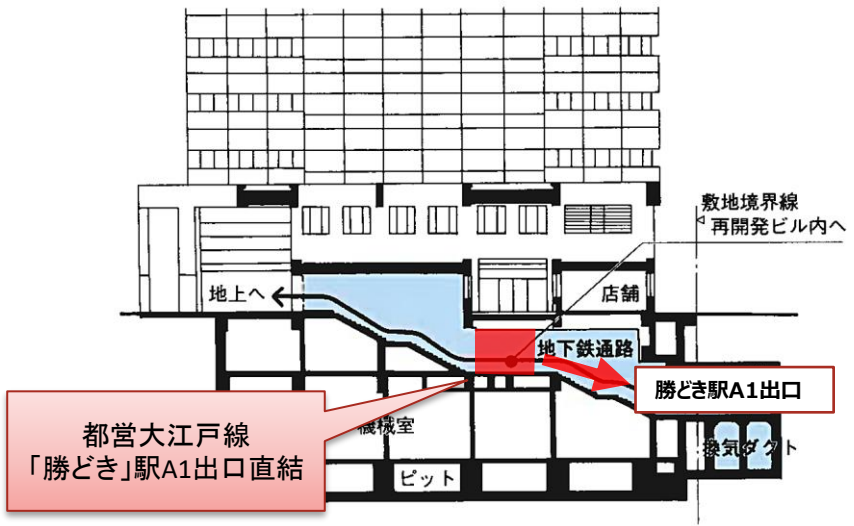
勝どきサンスクエア -Kachidoki Sun Square-

MAP

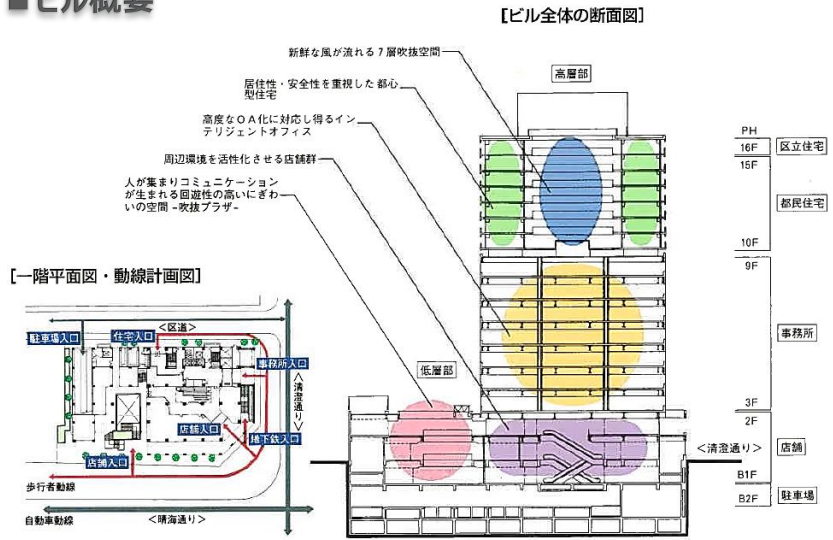


Copyright(C)2016ZENRIN CO.,LTD.(Z25BB第4199号)

アクセス

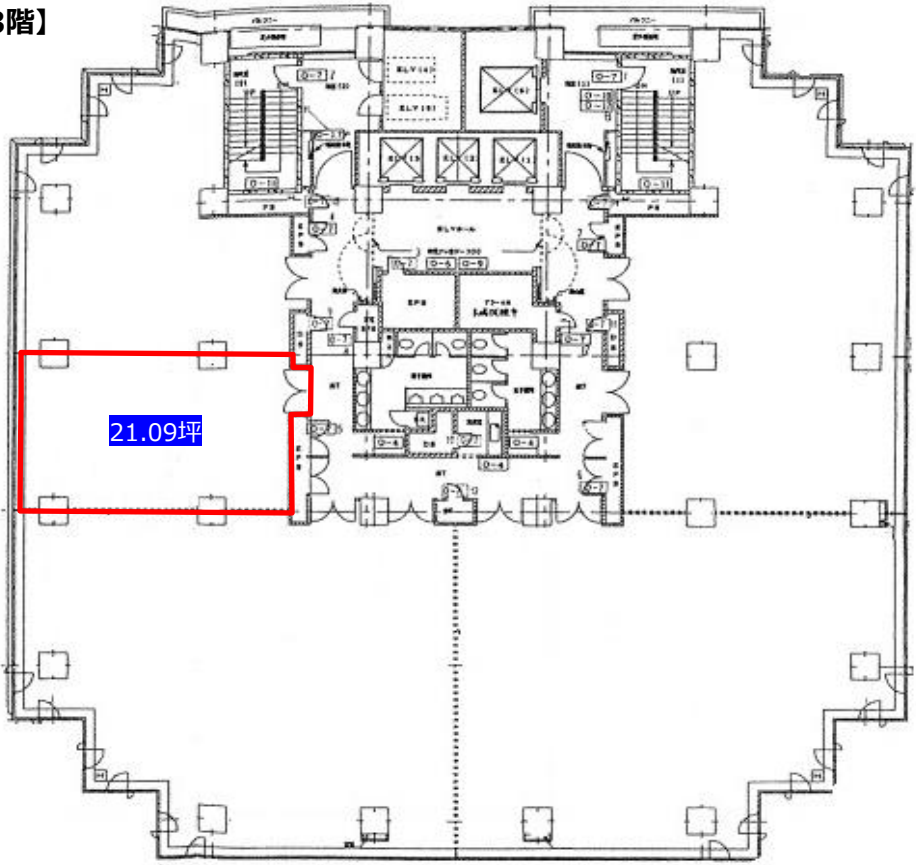


ビル概要

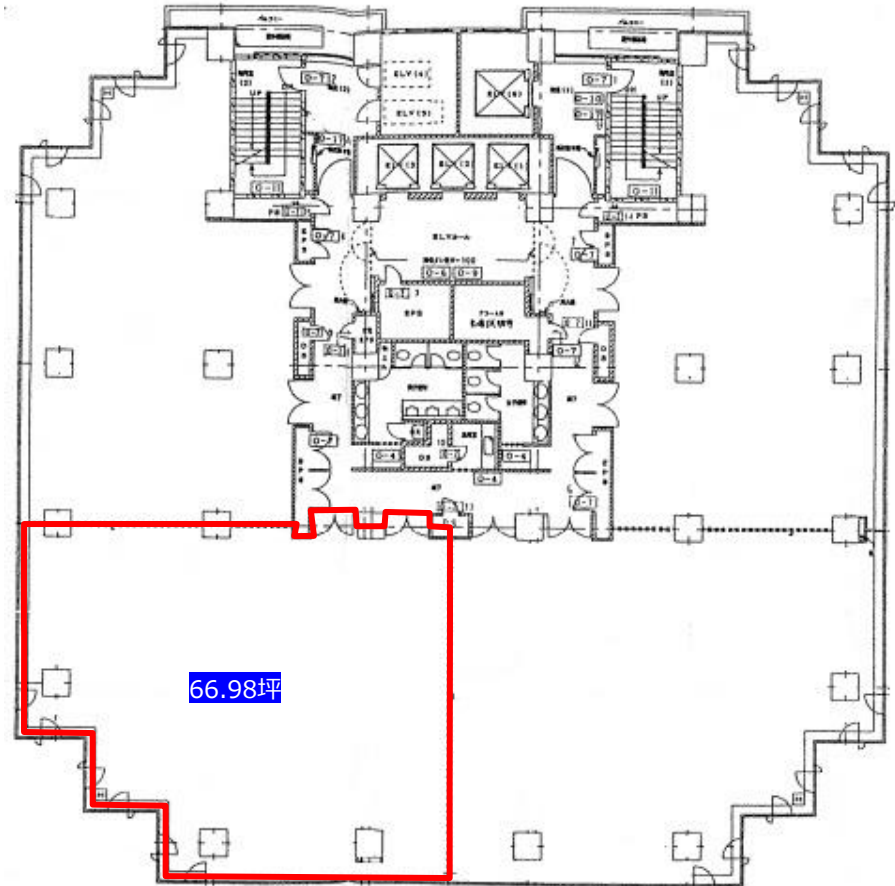


■ 平面図

【3階】



【7階】



※平面図は現況を優先とさせていただきます。

勝どきサンスクエア -Kachidoki Sun Square-

■ 写真



▲ビル入口



▲オフィス：エントランス



▲オフィス：EVホール



▲オフィス：トイレ
※2024.2 リノベーション工事完了



▲オフィス：給湯室
※2024.2 リノベーション工事完了



▲商業：エントランス



▲館内：郵便局



▲館内：駐車場



▲勝どき駅