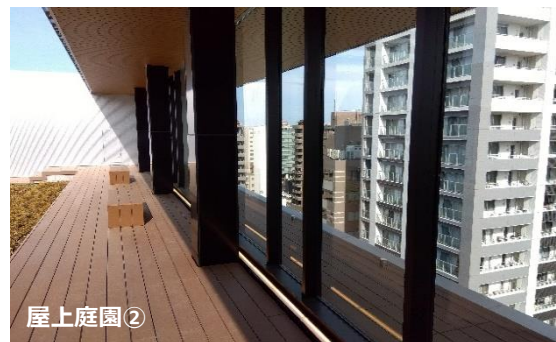
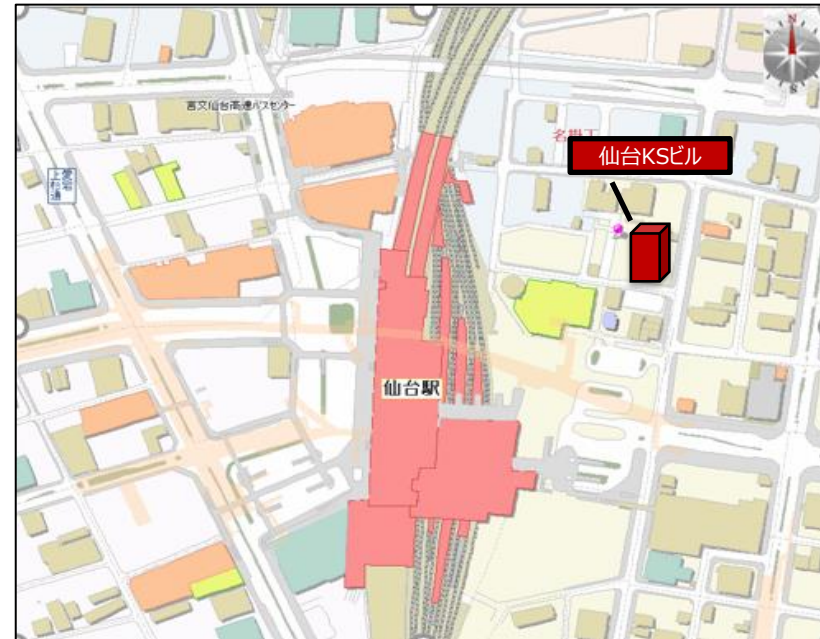


- ◆東北の中心都市、JR仙台駅前の好立地
- ◆基礎免震構造を採用しBELSも最高評価の五つ星を取得



MAP



建物概要

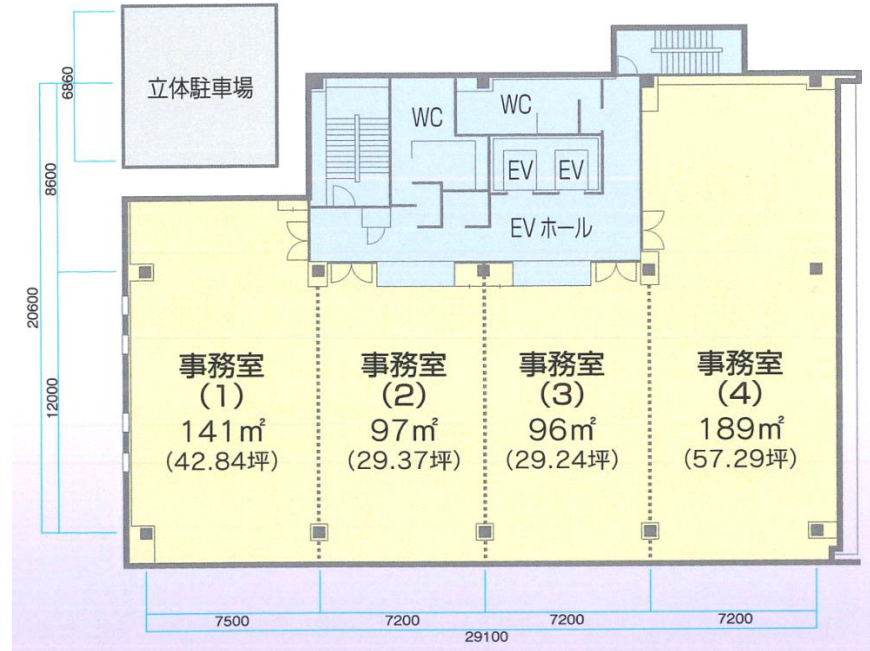
名称 : 仙台KSビル
所在地 : 宮城県仙台市宮城野区榴岡二丁目2番地11号
交通 : JR「仙台」駅より徒歩2分
延床面積 : 5,803.17㎡ (1,755.46坪)
構造規模 : 鉄骨造 地上8階建
竣工 : 2024年2月

設備概要

セキュリティ : 機械警備
空調設備 : 個別空調
エントランス開閉 : 平日 7:30 ~ 19:00
基準階天井高 : 2,700mm
床仕様 : O Aフロア(100mm)
EV : 2基(15人乗り)、1,000kg
駐車場 : 機械式 34台

Copyright(C)2016ZENRIN CO.,LTD.(Z25BB第4199号)

■ 2階～8階平面図



■ 募集区画

階数	面積/坪	賃料/坪	共益費/坪	敷金	入居日	備考
8F	57.29坪	応相談	3,000円/坪	12ヶ月	即日	④57.29坪
2F	158.74坪	応相談	3,000円/坪	12ヶ月	即日	分割①42.84②29.37坪③29.24坪④57.29坪

※賃料、共益費：別途消費税がかかります。
 ※定期借家契約：期間相談