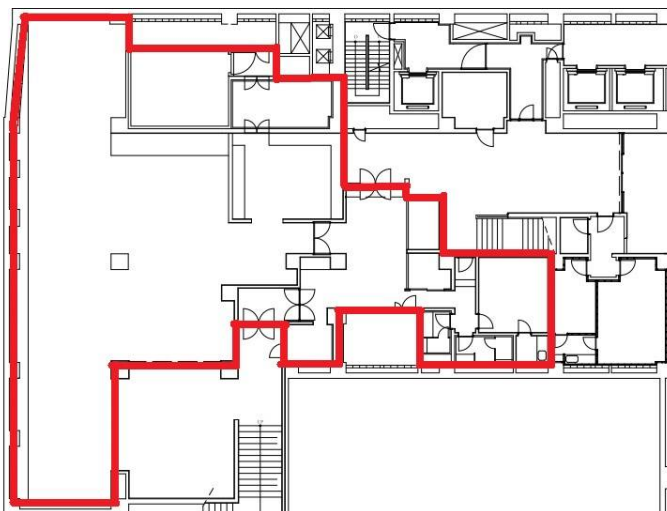


辰野平野町ビル 地下1階 独立区画 (旧：美術館)



～ 堺筋線「北浜」駅 徒歩4分 貴重な地下1階100坪超の物件です ～

区画	仕様	引渡状態	坪数	賃料・共益費	敷金	入居日
地下1階 (元 美術館)	店舗	相談可 (現状 居抜き)	148.44坪	相談	10ヵ月	即日



■ スポーツジム、クリニック、物販、軽飲食、サービス等、用途はご相談可能です。

■ 現行用途は【事務所】ですので、内容によっては借主様にて用途変更手続きが必要になります。

■ 引渡状態については、原則現状有姿ですが、借主様の希望に応じて相談可能です。

■ 建物概要

住所：大阪府大阪市中央区平野町一丁目5-7
 交通：大阪メトロ堺筋線「北浜」駅徒歩4分
 構造：鉄骨・鉄骨鉄筋コンクリート・鉄筋コンクリート造陸屋根地下3階付17階建
 敷地面積：2812.39㎡
 延床面積：23,245.95㎡
 竣工：1995年6月
 開館時間：独立エントランスのため制限なし
 但し、別途ビルテナントによる制限あり

・契約形態	⇒ 定期建物賃貸借契約（期間：基本5年）
・建物用途	⇒ 事務所（駐車場）
・解約予告	⇒ 原則解約不可
・専有部清掃	⇒ 指定業者と契約（費用はテナント負担）
・水光熱費等	⇒ ビル管理会社の算出に基づき請求
・駐車場	⇒ 満車

ITOCHU 伊藤忠アーバンコミュニティ

大阪府大阪市中央区平野町3-6-1 あいおいニッセイ同和損保御堂筋ビル7階
 TEL：06-6228-3526 FAX：06-6228-3529（西日本支社） 担当：楠（クスノキ）

