



富士ソフト汐留ビル

※NPO法人限定区画

- ・NPO法人限定フロア！セットアップ区画のため内装工事不要！（5名～8名）
- ・汐留イタリア街にあるヨーロッパ調の町並みが広がるエリア。コミュニティ形成などの交流に最適！
- ・共用会議室、食堂、などの設備完備！

■ MAP



「新橋」駅より徒歩**9**分！

- ・JR東日本（**東海道本線**・**山手線**・**京浜東北線**・**横須賀線**）
- ・東京メトロ（**銀座線**）
- ・都営地下鉄（**浅草線**）

「汐留」駅より徒歩**5**分！

- ・都営地下鉄（**大江戸線**）
- ・東京臨海新交通臨海線（**ゆりかもめ**）

「浜松町」駅より徒歩**10**分！

- ・JR東日本（**山手線**・**京浜東北線**）
- ・東京モルール（**東京モルール羽田空港線**）
- ・都営地下鉄（**浅草線**・**大門駅**）
- ・都営地下鉄（**大江戸線**・**大門駅**）

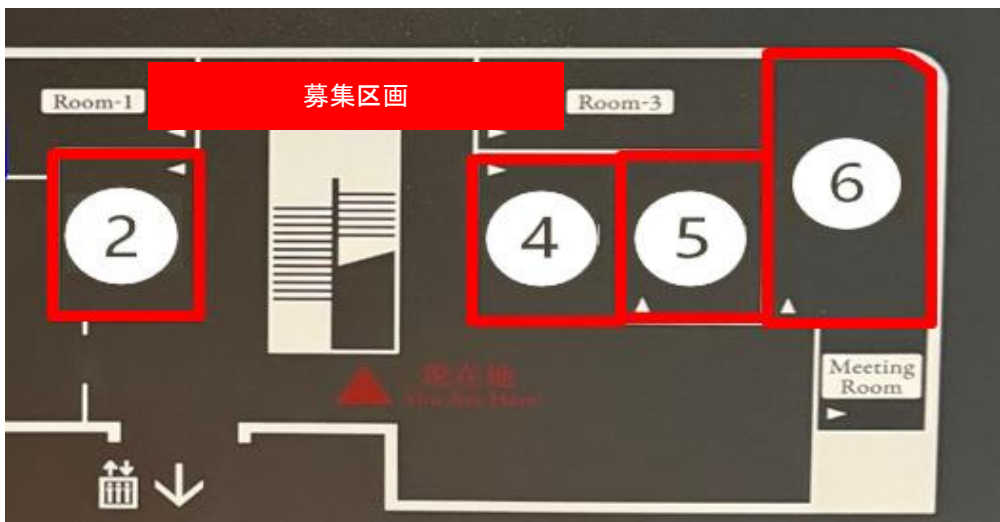
■ 募集区画 《 NPO法人限定 事務所仕様セットアップ区画 》

区画 (2階)	坪数	賃料	共益費	敷金	入居 可能日
②Room-2 (5名用)	5.88坪 (19.44㎡)	応相談	賃料に含む	12ヶ月	即日
④Room-4 (5名用)	5.88坪 (19.44㎡)	応相談	賃料に含む	12ヶ月	即日
⑤Room-5 (5名用)	5.88坪 (19.44㎡)	応相談	賃料に含む	12ヶ月	即日
⑥Room-6 (8名用)	11.21坪 (37.09㎡)	応相談	賃料に含む	12ヶ月	即日

内装工事済み、什器あり！
会議室のご利用無料！
イベントスペースのご利用も可能！

※賃料・共益費等：別途消費税
※保険会社：火災保険加入要（指定）

■ 平面図



※平面図につきましては、現況を優先とさせていただきます。

■ 写真

什器ありセットアップ区画！
・機械警備 ・キャビネット ・フリーWifi
・椅子 ・机 ・モニター ・電源タップ



▲募集区画(Room-5)



▲募集区画(Room-6)

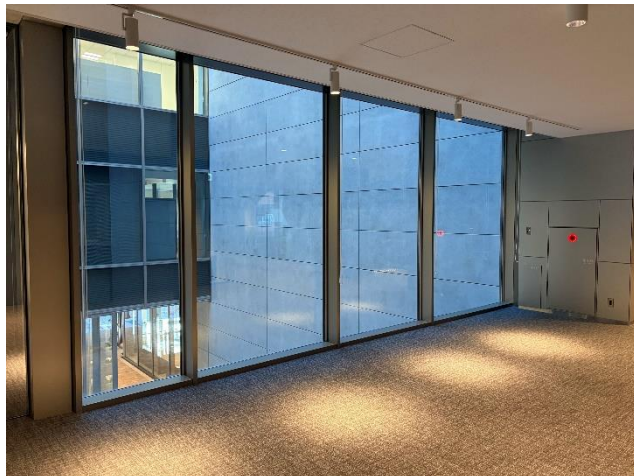
2階写真



▲2階フロア入口専用階段



▲共用部写真



▲共用部写真



▲会議室専用扉



▲富士ソフトエリア専用扉

館内設備



▲食堂入り口



▲食堂内

食堂利用可能！

- ・食堂の貸し切りでイベントスペースとしてもご利用も可能。
- ・地域交流などのイベントの際にもご利用いただけます。



▲会議室



▲Meeting Room

共用会議室・ミーティングルーム利用可能！

- ・会議室（8名～12名用）
全9室 ご利用無料！（事前予約）
- ・Meeting Room（4名用）
ご利用無料！（事前予約）

設備



▲機械式駐車場（時間貸し）



▲自転車シェアリング（docomo bike share）



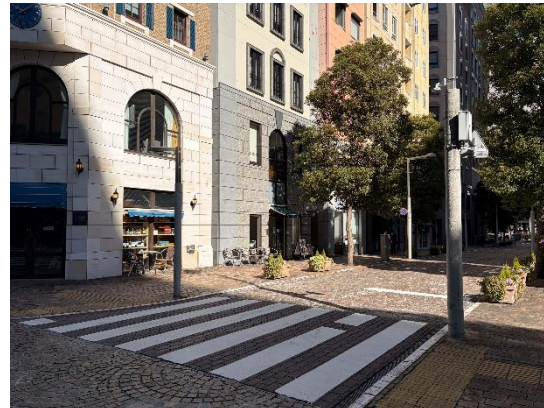
▲喫煙所

物件周辺 イタリア街写真

ヨーロッパ調の街並みが特徴的。周辺にはオフィス、カフェ、レストランも多数！



▲汐留西公園



▲汐留ファーストビル前



▲ウインズ汐留



▲ウインズ汐留・サンマリーノ汐留前

建物基本情報

名称	富士ソフト汐留ビル
所在地	東京都港区東新橋2-15-1
交通	新橋駅より徒歩9分 汐留駅より徒歩5分 浜松町駅より徒歩10分
構造 / 規模	鉄骨鉄筋コンクリート造 地上9階地下1階
竣工	2024年2月
延床面積	19,341.09㎡ (5,850.68坪)
耐震性	新耐震基準
正面玄関 開閉時間	7:00~22:00 (年末年始を除く)
セキュリティ	機械警備
エレベーター基数	乗用6台、貨物用兼非常用1台
駐車場	機械式68台 (時間貸し駐車場)
用途	事務所

設備概要

空調	各階個別空調方式
天井高	2階: 2,745mm
床仕様	OAフロア 200mm
床荷重	500kg/㎡
トイレ	バリアフリートイレあり
喫煙所	あり



MEMO

お問い合わせ



伊藤忠アーバンコミュニティ株式会社

〒103-0023 東京都中央区日本橋大伝馬町1-4

担当：山本 050-5369-1867