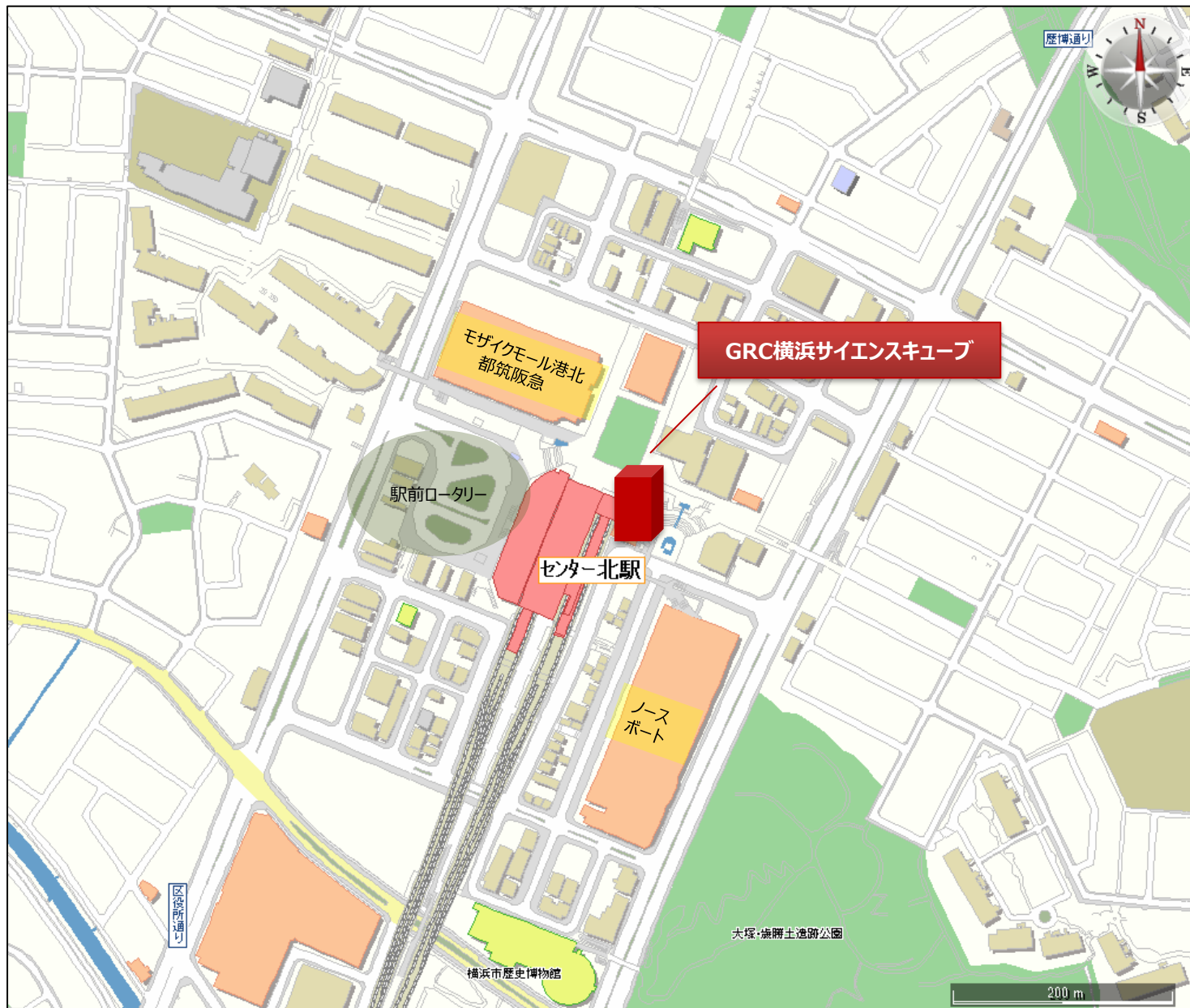




# GRC横浜サイエンスキューブ

(旧 : YOTSUBAKO)

# 横浜市営地下鉄 「センター北」 駅 2番出口 すぐとなり



▲センター北駅

通勤の負担を軽減し、研究やビジネスの打ち合わせもスムーズに行えます。  
遠方からのアクセス良好で、共同研究や外部との連携を円滑に。

## ◆お車をご利用の場合

■ 第三京浜 都筑ICより 3.6km  
新栄高校前交差点で右折、茅ヶ崎交差点で右折

■ 東名高速 横浜青葉ICより、4.5km  
246号線を江田方面に直進、江田東で新横浜方面に右折、  
平台交差点で左折

# GRC横浜サイエンスキューブ

## 建物基本情報

名称	GRC横浜サイエンスキューブ（旧：YOTSUBAKO）
所在地	神奈川県横浜市都筑区中川中央1-1-5
交通	横浜市営地下鉄「センター北」駅 2番出口出ですぐ右
構造 / 規模	鉄骨造一部鉄骨鉄筋コンクリート造及び鉄筋コンクリート造 地下1階地上8階建て
竣工	2011年10月
延床面積	7,340.79㎡ (2,220.58坪)
耐震性	新耐震基準
営業時間	要確認
セキュリティ	機械警備（SECOM）・有人警備併用（24時間常駐）
エレベーター基数	3基（乗用2基・人荷用1基）
駐車場	なし
用途	商業地域

## 設備概要

空調	—
天井高	2,900mm（1F-B 2,900mm-6,000mm）
床荷重	300kg/㎡（一部660kg/㎡）
電気容量	電灯：8F 250VA、7F 200VA、1F 200VA 動力：8F 300VA、7F 300VA、1F 300VA 空調動力：8F 350VA、7F 350VA、1F 350VA
給排水	給水管：32A、排水管：100A
ガス	店舗区画内コック止め：50A（1F-B：BOA）
倉庫	あり 月額5,000円/1区画（税抜き）



## ■募集区画

階数	契約面積	賃料	共益費	敷金	入居可能日
8 F -C1	115.29㎡ (34.87坪)	応相談	賃料に含む	12ヶ月	即日
7 F -A	151.90㎡ (45.94坪)	応相談	賃料に含む	12ヶ月	即日
7 F -B1	158.35㎡ (47.90坪)	応相談	賃料に含む	12ヶ月	即日
7 F -B2	191.13㎡ (57.81坪)	応相談	賃料に含む	12ヶ月	即日
1 F -B	182.79㎡ (55.29坪)	応相談	賃料に含む	12ヶ月	即日

※賃料・共益費等：別途消費税  
 ※契約形態：定期借家（年数相談）  
 ※保険会社：火災保険加入要（指定）

## ★入居クリニック

8 F：メディカルパーク（産婦人科クリニック）

6 F：SMILE10（矯正歯科・小児歯科）

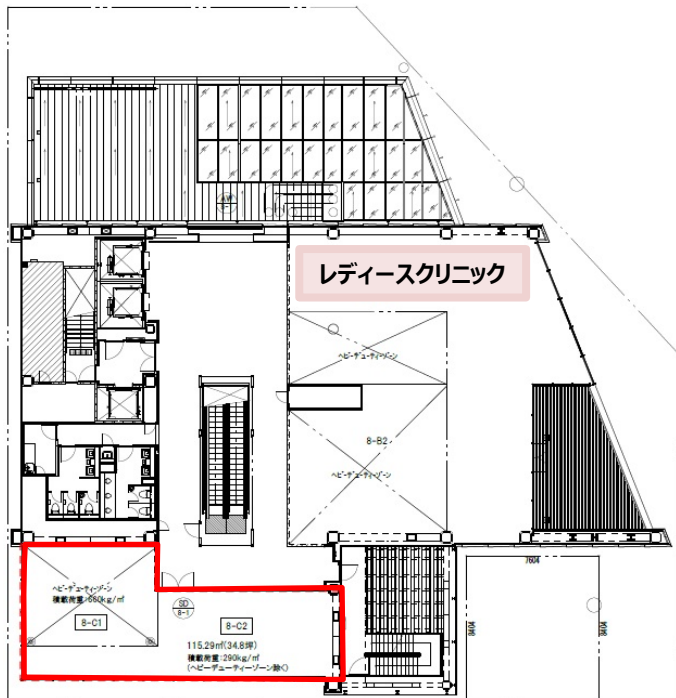
1 F：センター北 消化器・内視鏡 J クリニック（消化器内科・内視鏡内科・肛門内科外科）

## ■フロアガイド

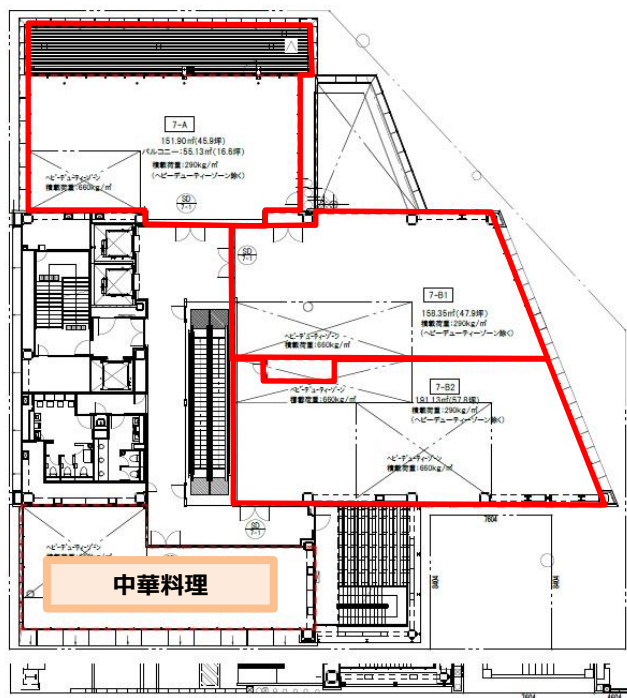
★	8 F	レストラン レディースクリニック ★募集区画
★	7 F	レストラン ★募集区画
	6 F	ネイルサロン ヘアサロン 矯正歯科・小児歯科 デジタルものづくり教室・シェア工房 フォトスタジオ
	5 F	フィットネスジム 民間学童保育室 ピラティススタジオ
	4 F	保育園
	3 F	整骨院 メガネ屋 カフェ
	2 F	フォトスタジオ 成人式振袖レンタル ヘアサロン・ビューティショップ 進学個別指導塾
★	1 F	消化器クリニック ★募集区画
	B1 F	バレエスタジオ インドアゴルフスクール

## ■ 平面図

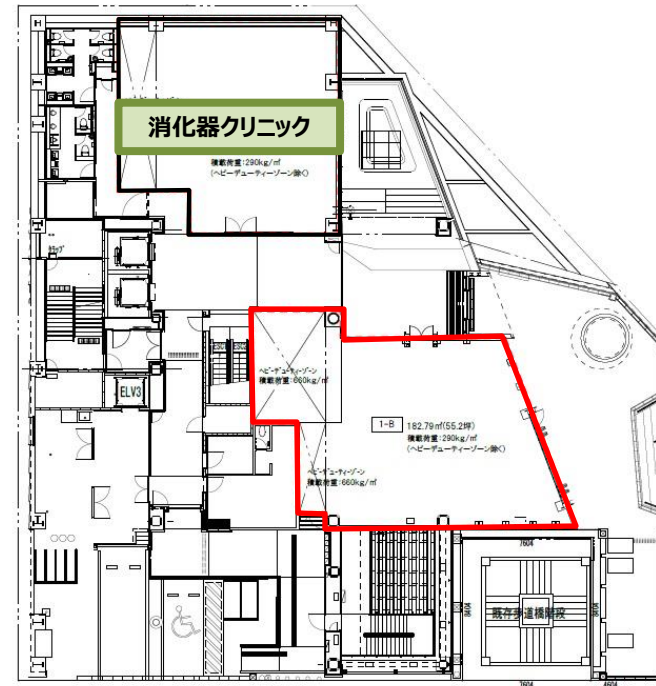
【8F】 電灯：250VA、動力：300VA、空調動力：350VA



【7F】 電灯：200VA、動力：300VA、空調動力：350VA



【1F】 電灯：200VA、動力：300VA、空調動力：350VA



小規模ラボから拡張可能なスペースまで、多様なニーズに対応。  
研究内容に応じたレイアウト変更や、成長に合わせた柔軟な契約も可能です。

- ・実験室向けの給排気・空調・耐荷重設計済
- ・ドラフトチャンバーやクリーンルーム設置可能な仕様
- ・防振・防音対策で精密機器にも対応

## ■ 電気設備

階数	電灯	動力	空調動力
8 F	250VA	300VA	350VA
7 F	200VA	300VA	350VA
1 F	200VA	300VA	350VA

## ■ 給排水設備

給水管：32A、排水管：100A



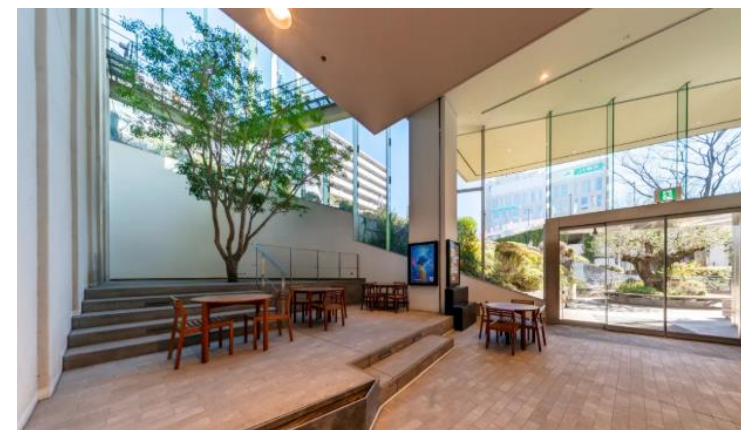
▲1階エントランス



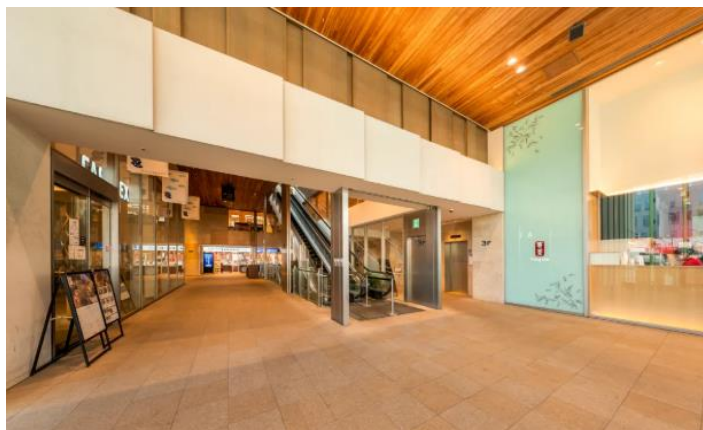
▲1階貸室フロア



▲7階貸室フロア



▲1階共用スペース



▲3階共用エントランス（駅直結）



▲5・8階授乳室

# MEMO

お問い合わせ



伊藤忠アーバンコミュニティ株式会社

〒103-0023 東京都中央区日本橋大伝馬町1-4

担当：織原 050-5369-2142