

# ウェルネスキューブ大宮



- ◆ ステラタウン(大型ショッピングセンター)隣接の直接導線に面した視認性抜群 1F区画！
- ◆ 引き渡し内容相談可能！（現：携帯ショップ）
- ◆ サービス店舗、事務所などの業種受け入れ相談可能！

階数	坪数	賃料/坪	共益費/坪	敷金	契約形態	入居日
1F (103号室)	26.8坪 (88.56㎡)	応相談	2,000円	12ヶ月	応相談	相談

※賃料・共益費等：別途消費税  
 ※契約形態：応相談  
 ※保険会社：火災保険加入要（指定）

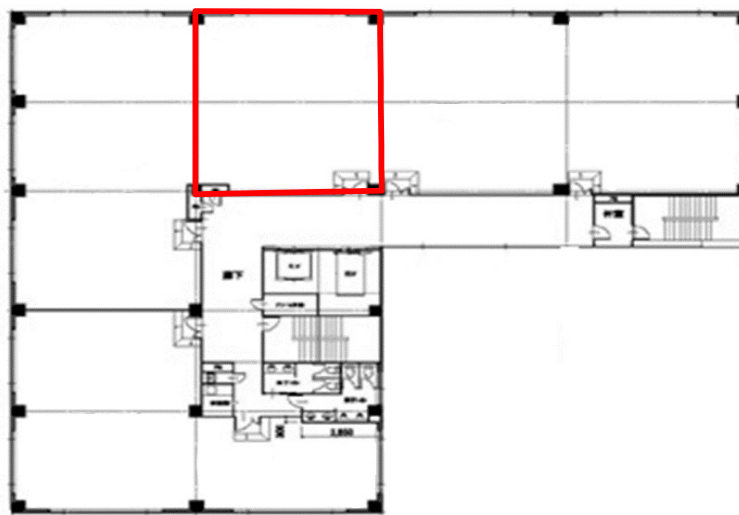
## OUTLINE 物件概要

名称 : ウェルネスキューブ大宮  
 所在地 : 埼玉県さいたま市北区宮原町1-853-8  
 交通 : 埼玉新都市交通伊奈線「加茂宮」駅徒歩9分  
 JR宇都宮線「土呂」駅15分  
 構造・規模 : 鉄骨造 地上6階建  
 竣工 : 2008年1月  
 延床面積 : 4,531.91㎡  
 エントランス開閉 : 終日開錠  
 駐車場 : 平面駐車場有 13,000円/台(空き台数要確認)

## 設備概要

セキュリティ : 機械警備  
 空調設備 : 個別空調  
 床仕様 : ご相談  
 給排水設備 : 引き込み可能  
 エレベータ : 2基 (13人、15人乗り)  
 耐震 : 新耐震基準

## 平面図



## MAP



Copyright(C)2016ZENRIN CO.,LTD.(Z25BB第4199号)

# ウェルネスキューブ大宮

PHOTO



▲区画写真（正面）



▲エントランス入口



▲エントランス



▲駐車場（空き台数要確認）



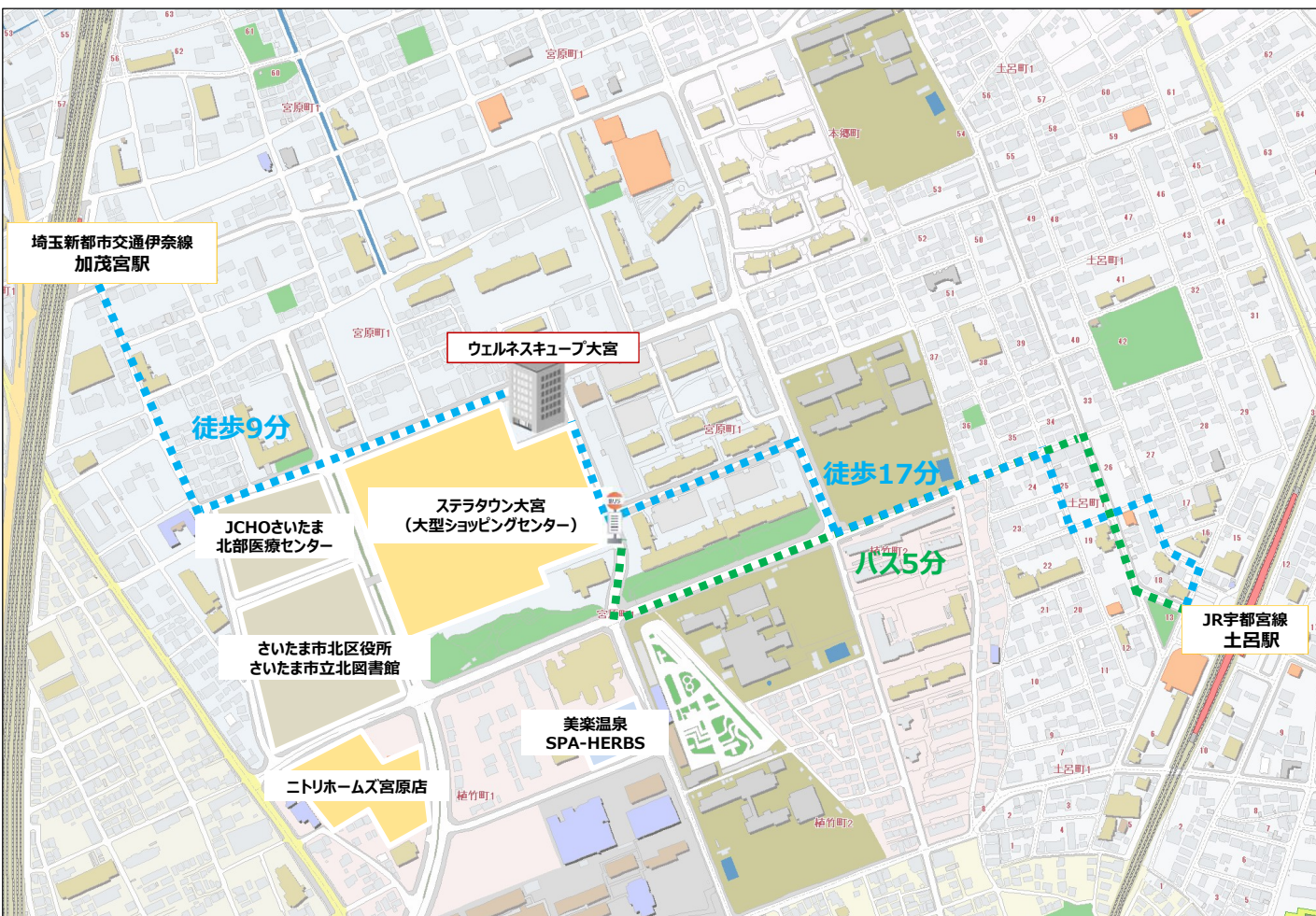
▲1階EVホール



▲EVホール

# ウェルネスキューブ大宮

## 周辺MAP



Copyright(C)2016ZENRIN CO.,LTD.(Z25BB第4199号)

## 近隣駅からのアクセス

使用可能駅	大宮駅	土呂駅	宮原駅	加茂宮駅	北大宮駅
路線	JR線・新幹線他	JR宇都宮線 JR東北本線	JR宇都宮線 湘南新宿線 上野東京線	埼玉新都市交通伊奈線 (ニューシャトル)	東武野田線
徒歩/自転車	自転車15分	徒歩15分 自転車6分	徒歩22分 自転車7分	徒歩9分 自転車4分	徒歩27分 自転車8分
バス	バス20分	バス5分	バス12分	—	バス8分



JCHOさいたま  
北部医療センター



ステラタウン大宮  
(大型ショッピングセンター)



さいたま市北区役所  
さいたま市立北図書館



美楽温泉  
SPA-HERBS



ニトリホームズ宮原店