

# JMFビル名古屋錦01



## 建物概要

名称	: JMFビル名古屋錦01
所在地	: 愛知県名古屋市中区錦一丁目6番26号
構造規模	: 鉄骨鉄筋コンクリート造・鉄骨造陸屋根・ 亜鉛メッキ鋼板葺9階建
延床面積	: 1,293.57坪 (4,276.27㎡)
竣工	: 1999年3月
耐震	: 新耐震基準

## 設備概要

セキュリティ	: 機械警備
空調設備	: 個別空調
天井高	: 基準階 2,500mm
床仕様	: OAフロア
EV	: 乗用1基/乗用兼非常用1基(各9名用)
電気容量	: 18VA/㎡
駐車場	: 機械式 総台数32台
エントランス	: 全日6:30~22:00開放

名古屋市営地下鉄東山線・舞鶴線「伏見」駅 徒歩4分

名古屋市営地下鉄舞鶴線・桜通線「丸の内」駅 徒歩7分



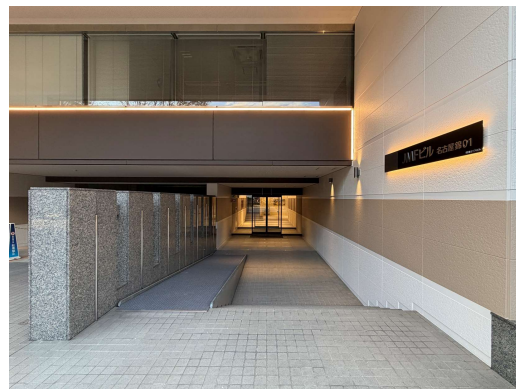
ITOCHU  
Urban Community

- ・伝統と新しさが共存するビジネス街の「伏見」エリア！
- ・徒歩圏内で2駅3路線が利用可能、「名古屋駅」までも8分でアクセス可能！
- ・基準階約116坪の整形で幅広いレイアウトが可能なオフィスビル！
- ・2026年3月共用部リニューアル工事完了済！

## 共用部リニューアル済

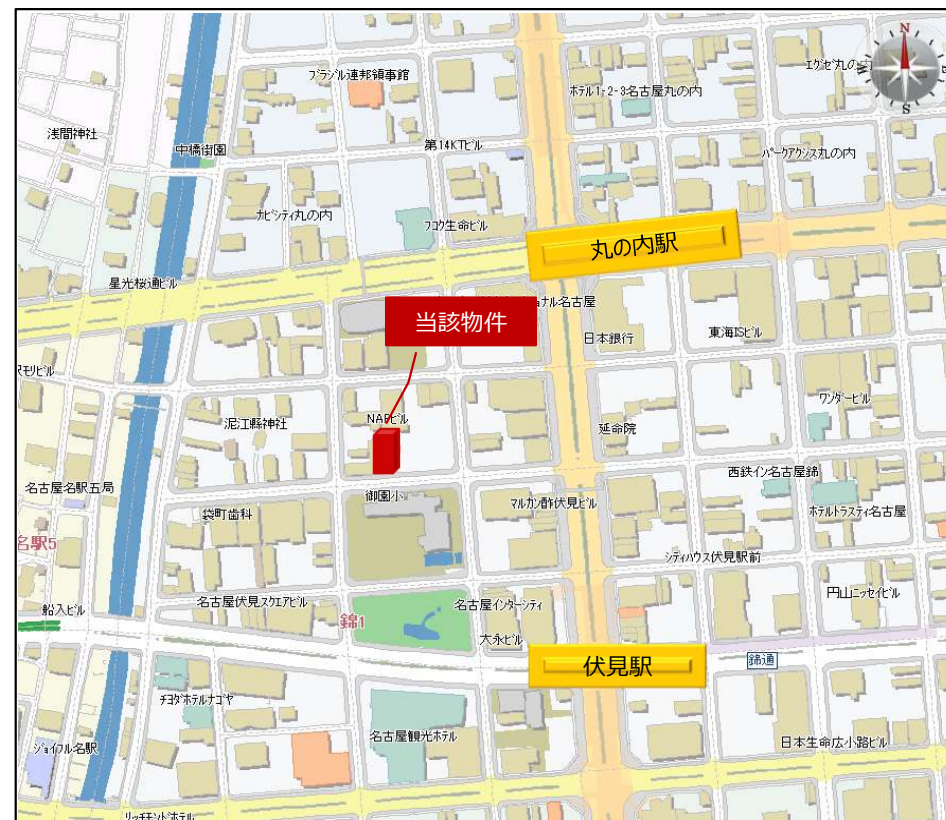


## ▲ビルファサード



## ▲エントランス入口

## MAP



Copyright(C)2016ZENRIN CO.,LTD. (Z26BB第4459号)



伊藤忠アーバンコミュニティ

〒103-0011 東京都中央区日本橋大伝馬町 1-4

担当: 篠崎

直通: 050-5482-9130

### 募集区画

階数	坪数	賃料・共益費 (坪)	敷金	入居可能日
6階	116.51坪 (385.20㎡)	応相談	12ヶ月	即日
5階	116.51坪 (385.20㎡)			即日
4階	116.51坪 (385.20㎡)			即日
3階	116.51坪 (385.20㎡)			即日

### 基準階室内

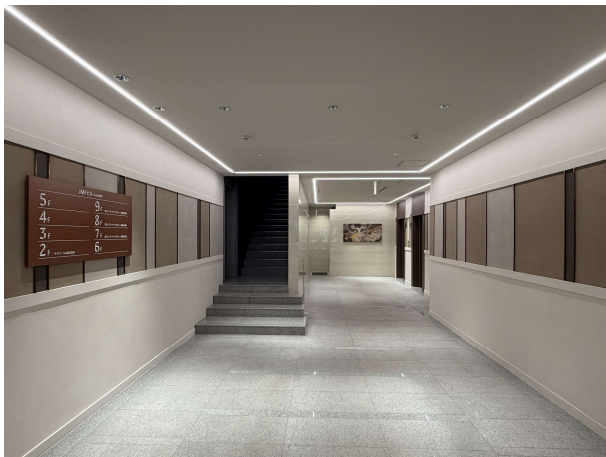


### 平面図 各階 116.51坪



※平面図につきましては、現況を優先とさせていただきます。

Photo



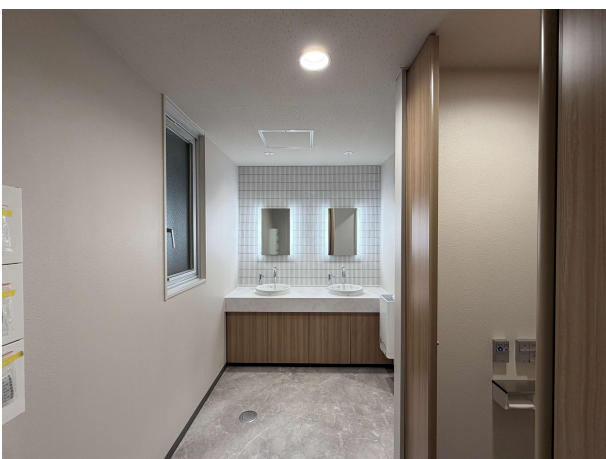
▲エントランスホール



▲エレベーターホール(1階)



▲エレベーターホール(フロア)



▲トイレ



▲洗面スペース



▲給湯スペース